

Optimieren Sie Ihre unternehmerische Finanzsituation aktuell und zukunftsorientiert

Mühlacker, 18. Oktober 2010



Vortrag I Eigenkapitallösungen für den Mittelstand

Ausgangssituation

Formen der Eigenkapitalfinanzierung und Anbieter

Vorteile einer externen Eigenkapitalfinanzierung

Eigenkapitallösungen der S-Kap als regionalorientierte
Beteiligungsgesellschaft

Unternehmensfinanzierung

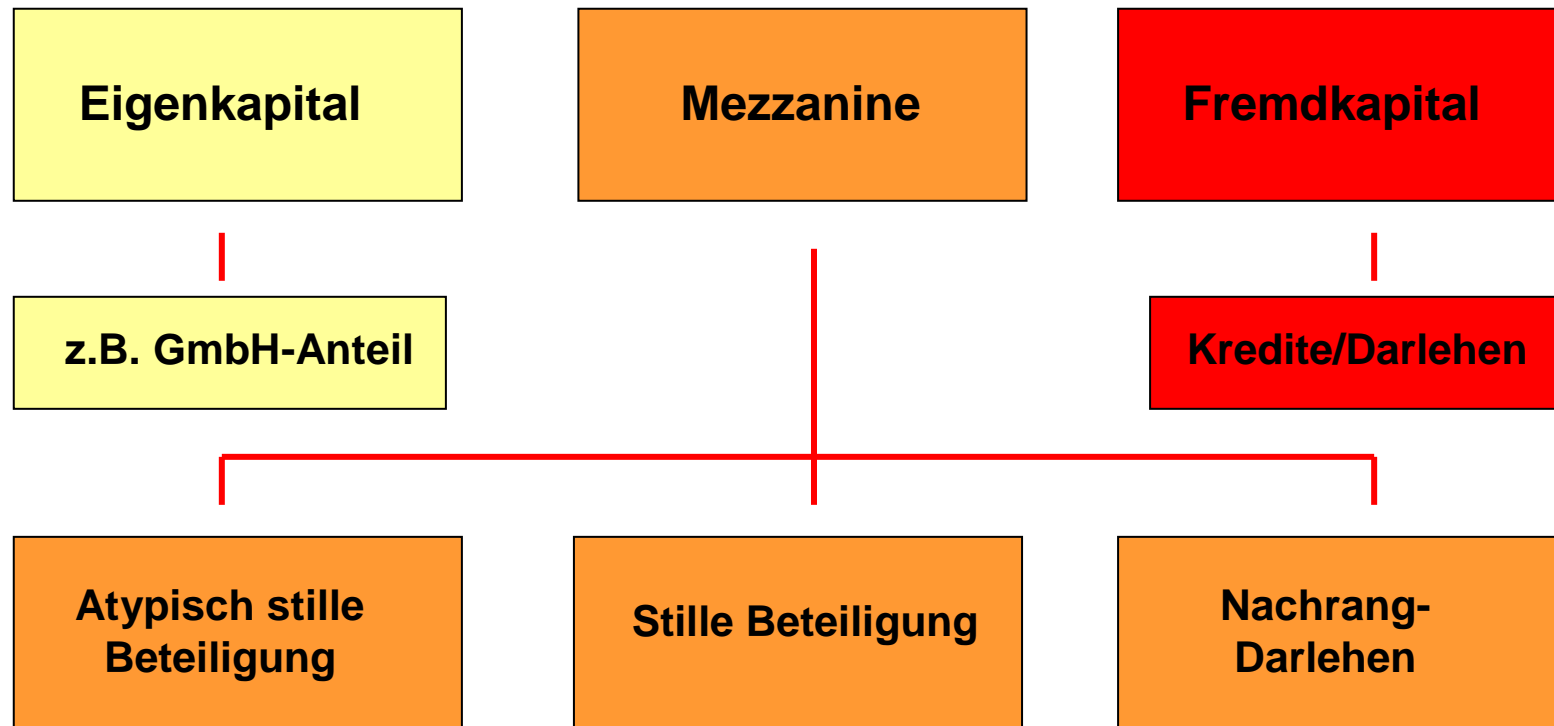
Nordamerika (kapitalmarktorientiert) = **Eigenkapitalfinanzierung**

Deutschland (bankenorientiert) = **Fremdkapitalfinanzierung**

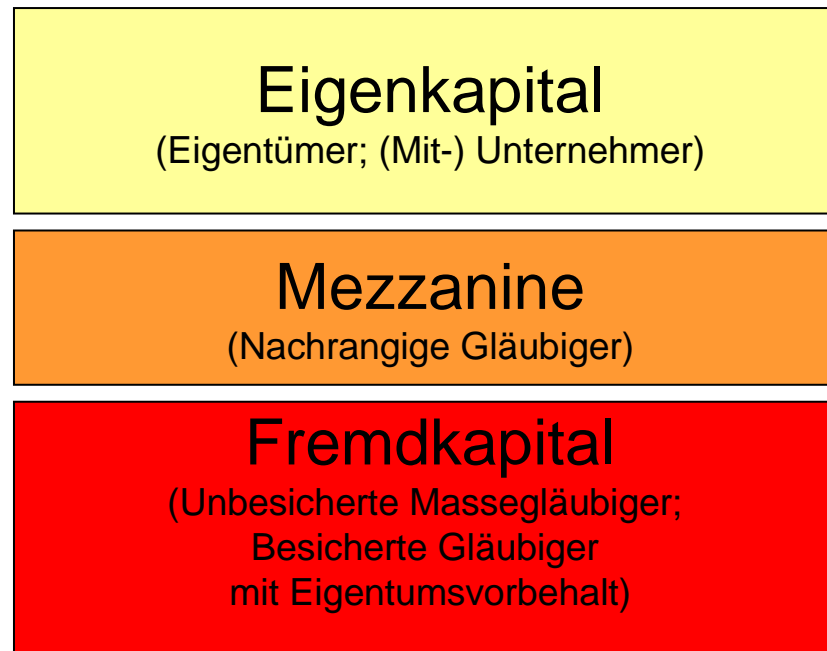
Gründe

- Mittelständische Unternehmensstruktur und daher nur eingeschränkter Zugang zum Kapitalmarkt
- Nach dem Zweiten Weltkrieg war das deutsche Finanzsystem (wegen Verlust/Zerstörung der Betriebe) auf massive Fremdkapitalzuführung angewiesen. Im Ergebnis wurde die Fremdfinanzierung gegenüber dem Eigenkapital begünstigt.

Definition und Einordnung Eigenkapital



Mezzanine (ital.) bedeutet „**Zwischengeschoss**“ und zeigt die begriffliche Einstufung innerhalb einer Bilanz zwischen Eigenkapital und Fremdkapital:



Private Equity Fonds

z.B. Finatem, AdCapitel, capiton AG, DB AG

Beteiligungstöchter institutioneller Investoren

Versicherungen, Kreditinstitute, z.B. S-Kap,
L-EA Private Equity GmbH, BWK GmbH,
Süd BG GmbH

Family Offices

z.B. Dietmar Hopp, Susanne Klatten

Öffentliche Kapitalgeber

Mittelständische Beteiligungsgesellschaft (MBG)
Kreditanstalt für Wiederaufbau (KfW)

Mit Beteiligungskapital finanzierte Unternehmen....

...expandieren schneller

...sind investitions- und forschungsbereiter

...erzielen höhere Rentabilität

...beschäftigen mehr Mitarbeiter

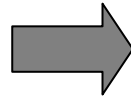
Quelle: „Wege zum Wachstum“ – Studie von Ernst & Young

- ✓ Verbesserung Finanzierungsstrukturen / Stärkung der Bilanz
- ✓ Vergrößerung der unternehmerischen Möglichkeiten
- ✓ Schonung Liquidität, da i.d.R. keine laufende Tilgung
- ✓ Standing bei Kooperationspartnern, Lieferanten usw.
- ✓ Schonung Betriebs- /Privatvermögen
- ✓ ...



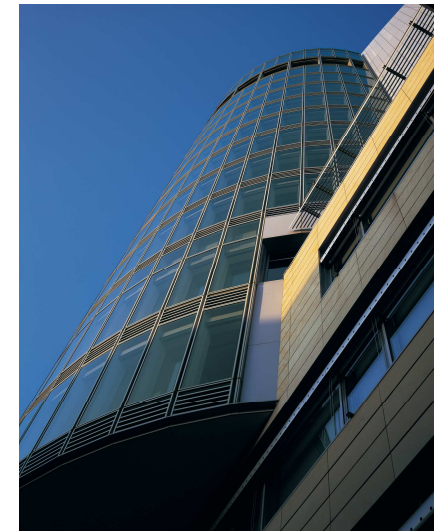
Eigenkapitallösungen der S-Kap

 Sparkasse
Pforzheim Calw



 S-Kap Beteiligungen
Unternehmen der Sparkasse Pforzheim Calw

- Gesamtkapital: 40 Mio. €
- Anschrift: Museumstraße 8, 75172 Pforzheim



- **Vertrauen** Die Zusammenarbeit mit unseren Beteiligungsunternehmen ist von Verlässlichkeit und Fairness geprägt.
- **Flexibilität** Wir versprechen Flexibilität bei der Gestaltung unserer Eigenkapitalprodukte und der Begleitung des Unternehmens.
- **Individualität** Das Beteiligungsunternehmen steht im Mittelpunkt. Damit pflegen wir eine sehr individuelle Geschäftsbeziehung.
- **Leistung** Kompetenz, Zuverlässigkeit und konstruktive Zusammenarbeit sehen wir als Grundlage einer erfolgreichen Arbeit.

Wir verbinden die „Standort HIER“ - Philosophie der Sparkassen-Finanzgruppe mit kreativen Finanzierungslösungen für mittelständische Unternehmen der Region.

Beteiligungsphilosophie

- unternehmensorientierte, individuelle Beteiligungskonzepte
- Partner auf Zeit → auf Wunsch: Langzeitinvestor, kein Exit-Druck
- Erhalt des mittelständischen Unternehmenscharakters
- partnerschaftliches Verhältnis zum Unternehmen
- (aktuell) keine Einschränkungen bzgl. Branchen

Beteiligungsanlässe

Existenzgründung
Unternehmensnachfolge
MBO / MBI

Wachstum
Übernahmen
Beteiligungen

Abfindung
Turn-Around

→→ **Optimierung der Unternehmensfinanzierung** ←←

Offene Beteiligung



Genussrechtskapital



Stille Beteiligung (typisch)



Nachrangdarlehen

Eigenkapital

Gezeichnetes Kapital / Kapitalanteile
+ Rücklagen

+ Gewinnvortrag/Verlustvortrag

+ Jahresüberschuss/Jahresfehlbetrag

= **haftendes Eigenkapital**

+ Eigenkapitalersatz (Genussrechte)

= **bilanzielles Eigenkapital**

+ Mezzanine-Kapital

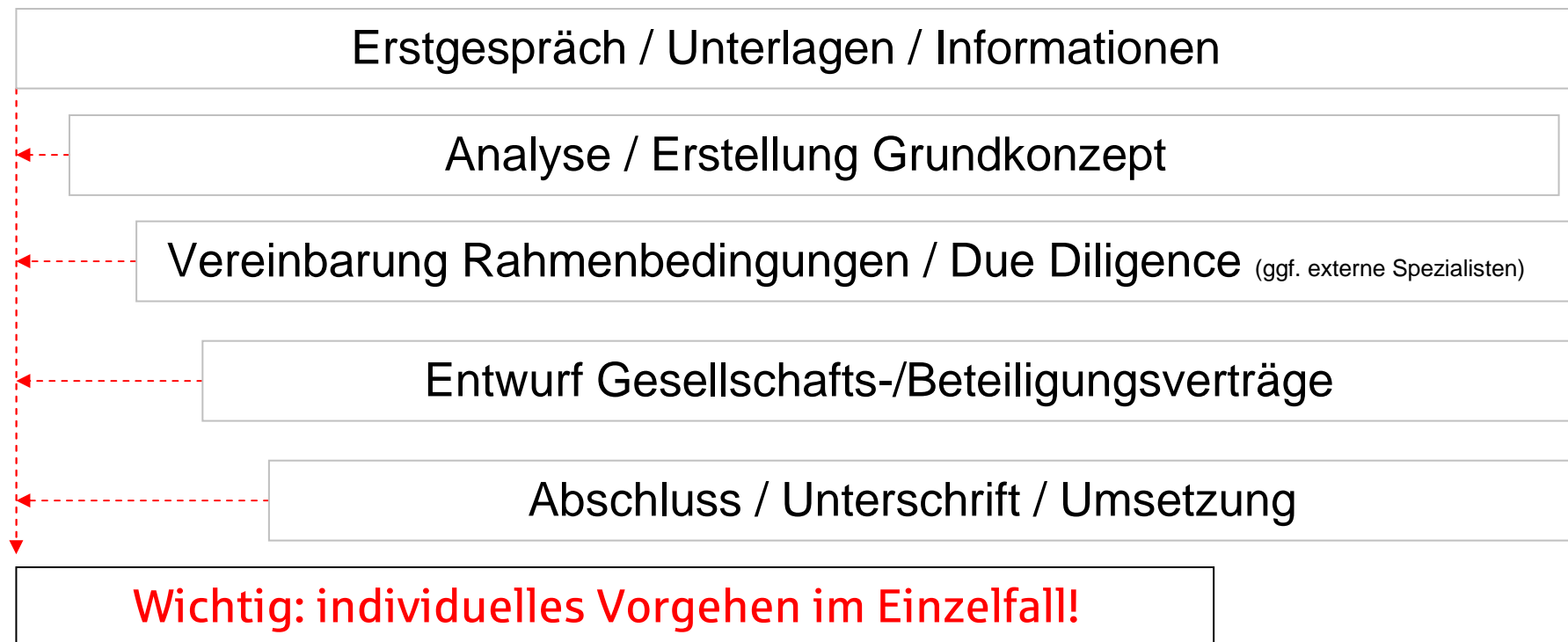
= **wirtschaftliches Eigenkapital**



→ Einlagensumme von i.d.R. 100 T€ bis 3,0 Mio. €

→ keine Mehrheitsbeteiligung

→ keine Geschäftsführungsbefugnisse



Vielen Dank für Ihre Aufmerksamkeit!



Daniel Zeiler, MBA

Museumstraße 8
75172 Pforzheim

Telefon 07231 155-6553
Telefax 07231 155-9018
Mobil 0170 4578379
daniel.zeiler@s-kap.de